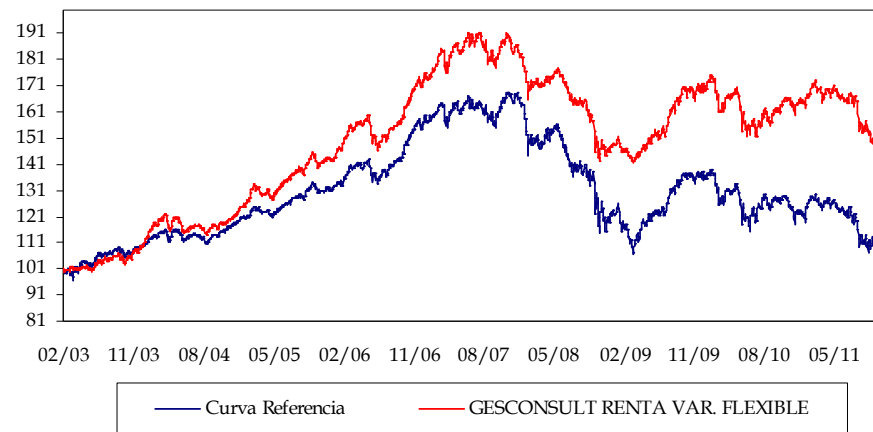


Datos del Fondo ok

Patrimonio (€)	7.994.574,21	Gestor	Alfonso de Gregorio
Valor Liquidativo (€)	17,8496	Categoría	Mixto R.Variable Euro
Comisión de suscripción	0%	Fecha lanzamiento	11/05/1988
Comisión de reembolso	0%	ISIN	ES0175604034
Comisión de gestión	2,00%	Ticker	FIGSTBO SM
Comisión de depósito	0,1275%		
Divisa	Euro		

Evolución del Fondo

Comentario Mensual

Noviembre ha sido otro mes de **fuertes volatilidades** donde la incertidumbre se centró en **España y, sobre todo, Italia**. Terminando en Italia con la dimisión forzada (por los mercados) de Berlusconi y en España con cambio de Gobierno a través de elecciones generales.

Las primas de riesgo de ambos países se han disparado: Italia 498 pb (+31% en el mes); España 418 pb (+28.6%).

Merece la pena hacer mención a la subasta de letras a 3 y 6 meses realizada en España a finales de mes y en el que se llegó a pagar más de un 5% (superior a la rentabilidad ofrecida por Grecia). Esto tuvo su reflejo en el mercado de renta variable registrándose **diferencias en el comportamiento de las bolsas**: Ibex35 -5.64%, Dax -0.85%, Eurostoxx50 -2.30%, S&P500 -2.3%.

En **Gesconsult Renta Variable Flexible** cabría destacar los siguientes puntos: 1.- **Renta variable en mínimos legales**: 30% 2.- Utilización puntual de coberturas 3.- Seguimos manteniéndonos **fuera del sector bancario** 4.- Hemos **reducido** nuestra presencia en **Catalana Occidente** ante los malos resultados presentados en el tercer trimestre y las flojas previsiones para los trimestres venideros. Hemos hecho lo propio con empresas con negocios regulados (**Enagas, REE, Gas Natural**), ante la llegada del nuevo gobierno y la posibilidad de nuevos recortes 5.- **El 8%** de inversión del total del fondo en valores del **resto Europa** ex España (con alta presencia en países emergentes) : TotalFina, Volkswagen, LVMH. 6.- En **renta variable española**, continuamos centrados en valores cuyas cuentas de resultados han **cumplido expectativas**, con **buenas previsiones** y que cotizan a unos **ratios atractivos: PER de entre 5 y 10x**.

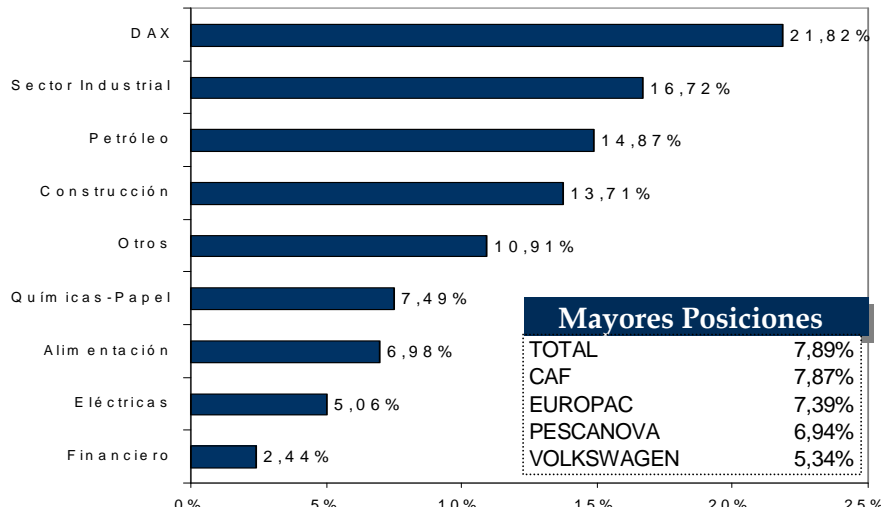
Rentabilidad del Fondo
Rentabilidad por plazos Acumulada (30/11/11)

	3 meses	6 meses	1 año	3 años	5 años
Gesconsult R. Variable Flexible	-3,39%	-8,60%	-4,44%	4,72%	-11,95%
Mixtos Moderados Euro	-0,87%	-5,98%	-5,04%	8,62%	-10,91%
IBEX 35	-3,09%	-19,34%	-8,82%	-5,17%	-38,47%

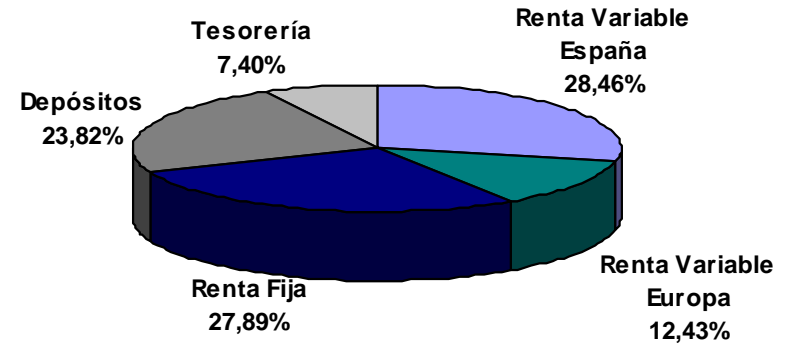
Rentabilidad por períodos (30/11/11)

	2011	2010	2009	2008	2007	2006
Gesconsult R. Variable Flexible	-7,27%	-4,85%	16,04%	-18,14%	4,77%	20,94%
Mixtos Moderados Euro	-6,67%	4,93%	13,07%	-18,65%	3,47%	11,28%
IBEX 35	-14,30%	-17,43%	29,84%	-39,43%	7,32%	31,79%

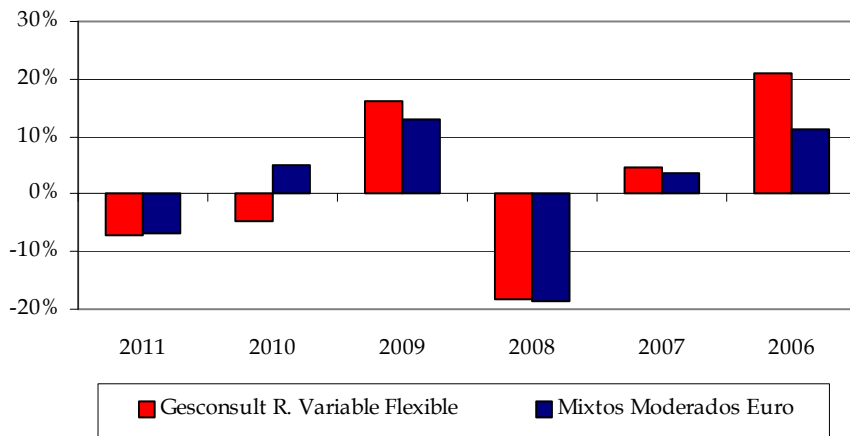
Distribución Sectorial



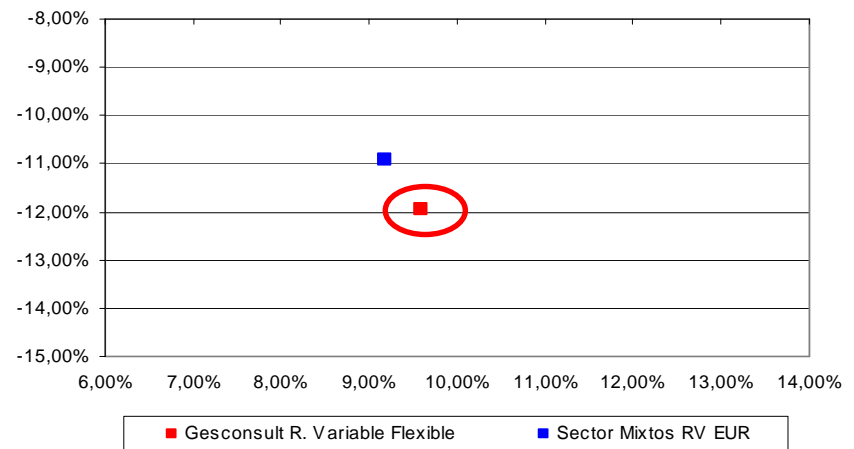
Distribución del Fondo



Rentabilidad por Periodos



Rentabilidad vs. Volatilidad a 5 años





**Plaza Marqués de Salamanca, 11
28006 Madrid**

AVISO LEGAL: La información contenida en el presente documento ha sido preparada por Gesconsult S.A. SGIIC ("Gesconsult"). Ni Gesconsult ni las entidades de su grupo se hacen responsables de su exactitud o contenido. En ningún caso deberá tomarse como consejo o recomendación de inversión. El presente documento no podrá servir de base para formular una oferta o solicitud en ninguna jurisdicción ni circunstancia en que dicha oferta o solicitud sea ilegal o no hubiera sido autorizada. Rentabilidades pasadas no garantizan en ningún caso rentabilidades futuras. El valor del capital invertido y de los ingresos de él derivados, no está garantizado, pudiendo en consecuencia caer o incrementarse por efecto de la evolución de las Bolsas y Tipos de Cambio. Al enajenar su inversión es posible que recupere un importe menor que el capital invertido en origen. Debe examinarse el Folleto Informativo de los Fondos, ya sea el completo o el simplificado, el Reglamento de Gestión y los informes periódicos de los Fondos antes de realizar una inversión y recabar el asesoramiento de cuantas terceras personas o entidades independientes se juzgue oportuno, los Folletos, los Reglamentos y los informes periódicos pueden obtenerse de Gesconsult S.A. SGIIC, Plaza Marqués de Salamanca 11 6º izda, 28006 Madrid, España o en nuestra página web www.Gesconsult.es. Gesconsult es la Sociedad Gestora, ha sido aprobada y está sujeta a la tutela y supervisión de la Comisión Nacional de Mercado de Valores de España. Los Fondos tienen también, aunque suavizado por la normativa sobre dispersión de su inversión en valores, un riesgo de concentración ya que el número de valores en que invierte es limitado. Además los fondos pueden utilizar instrumentos derivados, no sólo como cobertura de sus inversiones sino también para la más eficaz gestión de sus carteras lo que supone un riesgo añadido más.